



企業や団体の協力
(団体内フードドライブや
災害備蓄品等の食品寄贈や活動資金の寄付)



お中元やお歳暮の余り



家庭の余り物



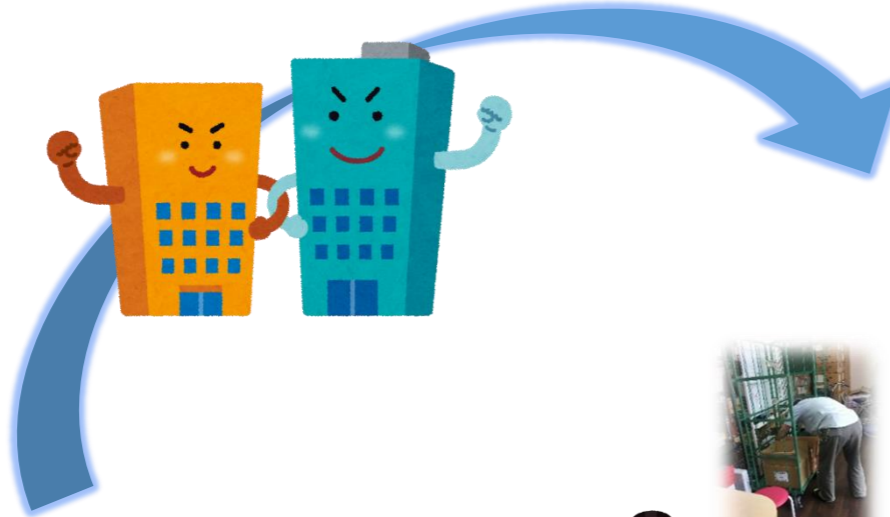
家庭菜園取過ぎ野菜



地域イベントでの
フードドライブ



各地域拠点でのフードドライブ



- ご寄付いただけるもの
※常温保存できる食品
- ◆缶詰
 - ◆レトルト食品
 - ◆ラーメン等インスタント食品
 - ◆パスタや乾麺
 - ◆お茶漬、ふりかけ
 - ◆お菓子類
 - ◆米や調味料など
- 野菜や果物など生もの、およびアルコール類は受け付けておりません。

個人や一般家庭からの食料寄付
(家庭の余剰食糧や善意による寄付)

- ※ご注意いただきたいこと
- ・賞味期限に1か月以上
余裕があること
 - ・箱や袋に破損がない事
 - ・未開封のもの
 - ・お酒や栄養ドリンクはダメ

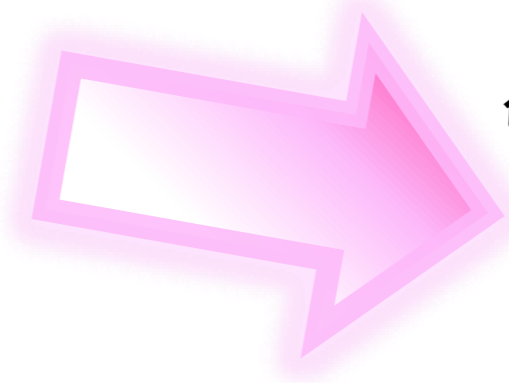
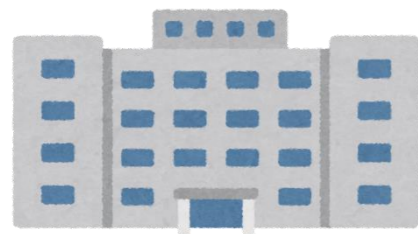


フードバンクネット西埼玉
窓口から食料支援の依頼
フードバンクから食料の提供



窓口との連携

役所や社会福祉協議会の窓口、
子どもや障害者、困窮者の支援団体



食料支援を必要としている人々や子ども食堂等の地域活動へ

困っている人からのSOSをキャッチ
食料を提供しながら支援につなぐ

